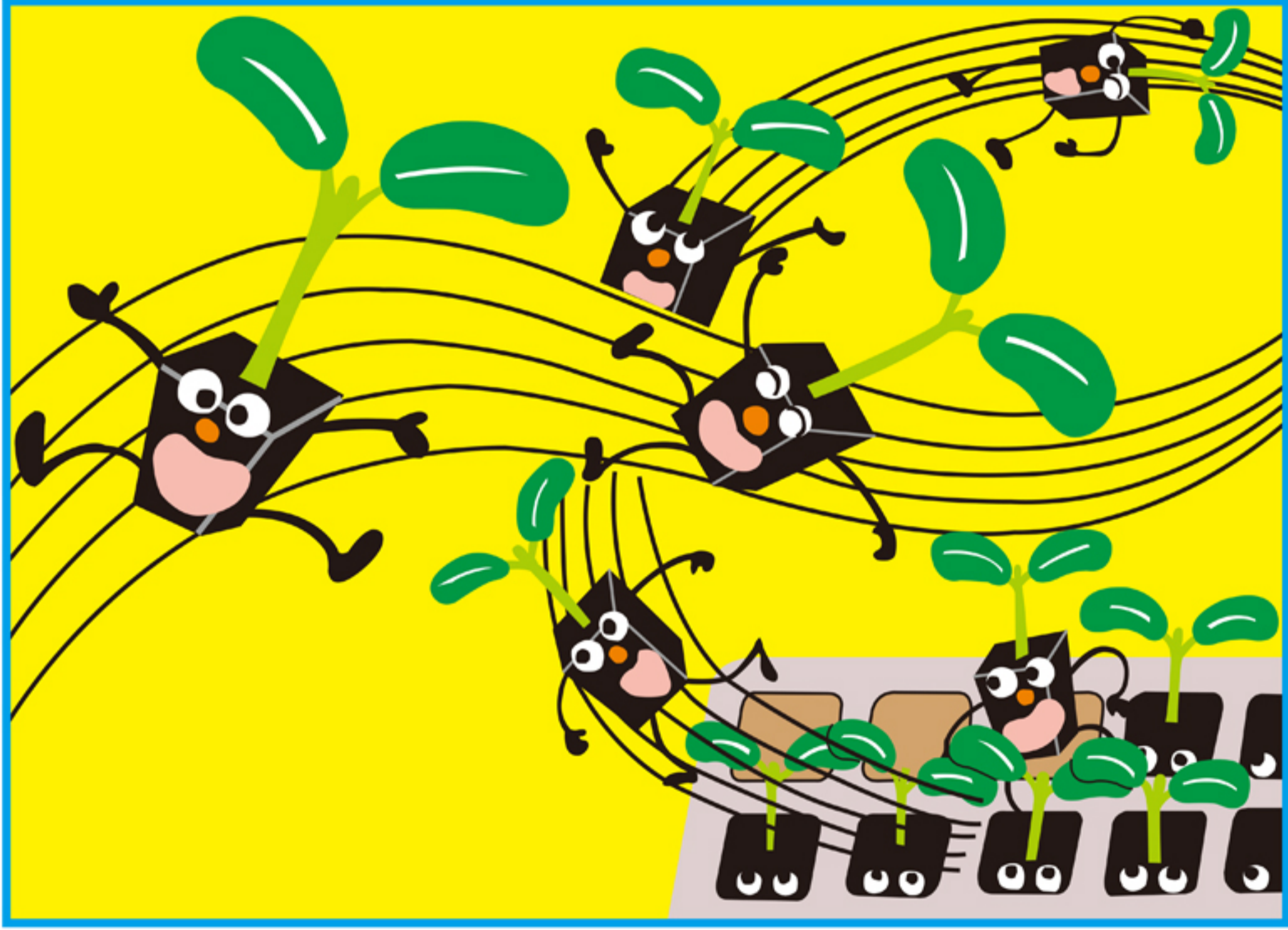


リョウトウ園芸培土 (セル用) 30ℓ(13kg)

リョウトウ園芸培土

(セル用)



容量 30ℓ(13kg)

供給



リョウトウ園芸培土 (セル用) 30ℓ(13kg)

リョウトウ園芸培土セル用

肥料成分

この培土には、肥料成分が10当り

チッソ 0.10g リン酸 2.5g カリ 0.10g 入っております。

使用できる作物

果菜類(メロン・キュウリ・カボチャ・スイカ・ピーマン・トマト・ナス等)

葉菜類(キャベツ・白菜・ブロッコリー・レタス等)

使用量

育苗資材	1袋当りの取れる数量
50穴トレイ	約 7枚
72穴トレイ	約 8枚
128穴トレイ	約 10枚
171穴トレイ	約 11枚
200穴トレイ	約 15枚

理化学性

形状	粉・粒混合
見掛比重	0.35~0.45g/cc
製品水分	38%~48%
pH	5.50~6.50
EC	0.50~0.80mS/cm

注) pH、ECは1:5(現物:水)重量比による数値

使い方

	作業	手順
使い方	1.トレイの準備	水洗いし、消毒したトレイを準備します。
	2.培土詰め	土入れは、各穴に均一に入れ、種子に応じた穴を作ります。
	3.播種	深播きにならないように、播種します。
	4.覆土	種子がかくれる程度に、均一に覆土してください。
	5.かん水	十分にかん水し、培土全体にむらなく水を含ませてください。 (底穴から水がにじみでる程度) その上に、新聞紙をかけ濡らしておきます。
育苗管理	1.発芽	発芽したら、新聞紙を取り除いて、根じめかん水をしてください。
	2.温度管理	発芽温度は品目によって異なりますので、育苗基準を守ってください。夏場育苗においては、温度が上昇しやすいため、ハウス内の通気を良くする等の処置により温度上昇防止に努めてください。
	3.水管理	発芽後の水かけは、育苗ハウス内の温度や天候と密接な関係がありますので、状況を見て過湿・過乾燥にならないように、水の量を加減してください。

《注意事項》

- この培土は、セル苗専用ですから、接木あるいは鉢上げ前までに使います。
- この培土は、繊維質(ピートモス)を使用していますので、撥水することがあります。もし、培土が乾燥していたら、使用する前に十分かん水し、良く馴染ませてから使用してください。
- 土詰めは、苗抜きに微妙に影響しますので、詰めすぎに注意してください。また、苗を抜く時は、十分かん水してから抜き取ってください。
- 育苗期間が長くなる時は、苗の生育に応じて適宜追肥を行ってください。
- この培土は他資材との混用を避けるようにしてください。
- 開封後は、使い残りのないよう全量使い切ってください。使い残りの品質は保証できません。また長期間保管した製品についても、化学性・物理性が変化していますので、使用しないでください。
- 保管時は、直射日光や降雨にさらされないようにしてください。
- 詳しくは、JAまたは農業技術指導機関等にご相談ください。

 全農[®]は登録商標です。

発売 **ジェイカムアグリ** 製造 **菱東肥料**